

# GEORGES POMPIDOU

## Ses jeunes années à Albi

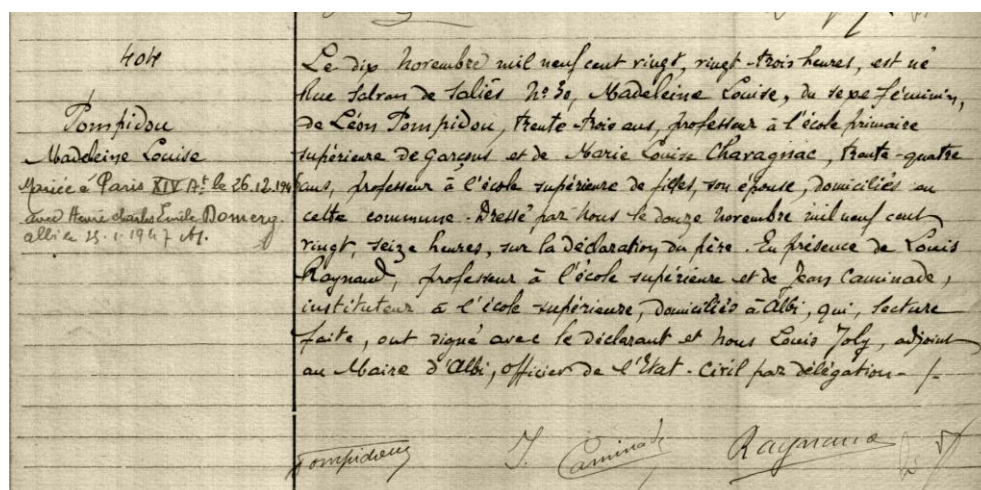
Georges Pompidou est né le 5 juillet 1911 à Montboudif, dans le Cantal. Mais il a passé toute sa jeunesse à Albi, son père Léon ayant été nommé, le 23 septembre de la même année, à l'école primaire supérieure de garçons (installée dans l'ancienne École normale, puis dans l'ex-grand séminaire rue de la République, aujourd'hui le lycée Rascol), en qualité de professeur de lettres et d'espagnol. Il a été le premier enseignant à la création de ce poste.

Sa mère, Marie-Louise Chavagnac, était également enseignante. Elle a été nommée le 12 décembre 1911 à l'école primaire supérieure de filles d'Albi (installée dans l'ancien séminaire, puis dans l'ancien archevêché à la déclaration de guerre, et enfin rue de Bitche, aujourd'hui collègue Aristide-Bruant), en qualité d'institutrice en sciences.

Georges et ses parents, Marie-Louise et Léon, 1914 (© Institut Georges Pompidou)



À son arrivée à Albi, la famille s'établit rue Salvan-de-Saliès, où naît Madeleine, sœur de Georges, le 10 novembre 1920 ; puis, dans les années 20, ils élisent domicile rue des Châlets. Jean Pompidou, père de Léon et grand-père de Georges, réside avec eux jusqu'à son décès, le 13 octobre 1928.



Acte de naissance de Madeleine Pompidou, 10 nov. 1920 (AD81, 4 E 4/135)



Le père de Georges, Léon, est élu aux municipales du 16 mai 1929. Il siège au conseil municipal jusqu'à sa mutation, à la suite d'un avancement, à l'école primaire supérieure Lavoisier de Paris le 7 juillet 1936.

La maison familiale  
rue des Châlets

## La scolarité de Georges Pompidou

Georges Pompidou fait toute sa scolarité de 1919 à 1928 au lycée d'Albi, aujourd'hui lycée Lapérouse. Les Archives départementales du Tarn conservent les archives de cet établissement (AD81, fonds 1T6), en particulier les registres d'entrée et de sortie des élèves, les registres des compositions et des notes trimestrielles et un certain nombre d'autres documents permettant de connaître les études suivies par Georges de 8 ans à 17 ans.



Phototypie Tarnaise, Poux, Albi

LE TARN ILLUSTRÉ — 101. ALBI — Le Lycée

(AD81, 7 Fi 4/775)



196.

Classe de 6<sup>è</sup>A Nombre d'Élèves au 31 Mars : \_\_\_\_\_

Nom et prénoms Pompidou Georges Qualité \_\_\_\_\_  
 Date et lieu de naissance \_\_\_\_\_ Culte Catholique  
 Adresse des parents \_\_\_\_\_ Entré le \_\_\_\_\_  
 Adresse des Correspondants \_\_\_\_\_ Sorti le \_\_\_\_\_  
 Langue vivante All.

NOTES ET PLACES DE COMPOSITIONS

BULLETINS TRIMESTRIELS

Note du Provisieur

Philosophie.....									
Composition française.....					14	2 <sup>e</sup>			
Orthographe.....	18	1 <sup>er</sup>	17 1/2	1 <sup>er</sup>					
Version latine.....	17	2 <sup>e</sup>	17 1/2	1 <sup>er</sup>	17 1/2	3 <sup>e</sup>			
Thème latin.....	15	6 <sup>e</sup>	"	"	18 1/2	1 <sup>er</sup>			
Version grecque.....									
Thème grec.....									
Récitation et diction.....	19	1 <sup>er</sup>	19 1/2	1 <sup>er</sup>	19 1/2	3 <sup>e</sup>			
Lecture.....									
Écriture.....									
Mathématiques.....									
ou Calcul.....	17	1 <sup>er</sup>	14	5 <sup>e</sup>	16	2 <sup>e</sup>			
Comptabilité.....									
Physique et chimie.....									
Sciences naturelles.....	18	1 <sup>er</sup>	18	2 <sup>e</sup>	18	2 <sup>e</sup>			
Leçons de choses.....									
Histoire.....	17 1/2	3 <sup>e</sup>	"	"	11 1/2	9 <sup>e</sup>			
Géographie.....									
Histoire ancienne.....									
Allémand.....	17 1/2	3 <sup>e</sup>	"	"	15 1/2	5 <sup>e</sup>			
Anglais.....									
Espagnol.....									
Dessin d'imitation.....	11	18 <sup>e</sup>	6 1/2	28 <sup>e</sup>	11 1/2	18 <sup>e</sup>			
Dessin géométrique.....									
Instruction religieuse.....	19	1 <sup>er</sup>	18	1 <sup>er</sup>					
Gymnastique.....	4	30 <sup>e</sup>	6	30 <sup>e</sup>	1	32 <sup>e</sup>			
Musique vocale.....									

1<sup>er</sup> Trimestre :  
*Tres bon trimestre ; donne toute satisfaction.*

2<sup>e</sup> Trimestre :  
*Tres bon trimestre.*

3<sup>e</sup> Trimestre :  
*Aurait pu être un excellent élève. je compte sur l'an prochain.*

Relevé de notes trimestrielles de la classe de 6<sup>e</sup>A de Georges Pompidou en 1921-1922 (AD81, 1T6/130)

Il excelle dans la plupart des matières (français, latin, grec, allemand, histoire, géographie, mathématiques, récitation) ayant de moins bons résultats en dessin et en gymnastique.

Voici un résumé de ses résultats scolaires :

Date de la séance	Objet	Classe
23 décembre 1919	Tableau d'honneur 1 <sup>er</sup> trimestre	Huitième
23 mars 1920	Tableau d'honneur 2 <sup>e</sup> trimestre	Idem
25 juin 1920	Tableau d'honneur 3 <sup>e</sup> trimestre + prix d'excellence	Idem
20 décembre 1920	Tableau d'honneur + félicitations 1 <sup>er</sup> trimestre	Septième
17 mars 1920	Idem 2 <sup>e</sup> trimestre	Septième
27 juin 1920	Félicitations + prix d'excellence + prix des anciens élèves	Septième
21 décembre 1920	Tableau d'honneur + félicitations 1 <sup>er</sup> trimestre	Sixième
30 avril 1923	Reçu 6 <sup>e</sup> à l'examen des bourses	Cinquième
25 juin 1923	Proposé pour le prix d'excellence	Cinquième
19 décembre 1923	Félicitations 1 <sup>er</sup> trimestre	Quatrième
1 <sup>er</sup> avril 1924	Félicitations 2 <sup>e</sup> trimestre	Quatrième
18 juin 1924	Félicitations + prix d'excellence	Quatrième
22 mars 1926	Félicitations 2 <sup>e</sup> trimestre	Seconde
19 juin 1926	Idem + prix d'excellence	Seconde
4 avril 1927	Liste des élèves candidats au concours général (Pompidou est présenté dans toutes les matières)	Première
20 juin 1927	Prix Cavaillé	Première
7 juillet 1928	Félicitations	Terminale

En 1927, il présente le concours général en classe de première dans les matières suivantes : version latine, thème latin, version grecque et français : il obtient le 1<sup>er</sup> prix de version grecque. L'année suivante, en classe de terminale, il présente le concours général en philosophie.

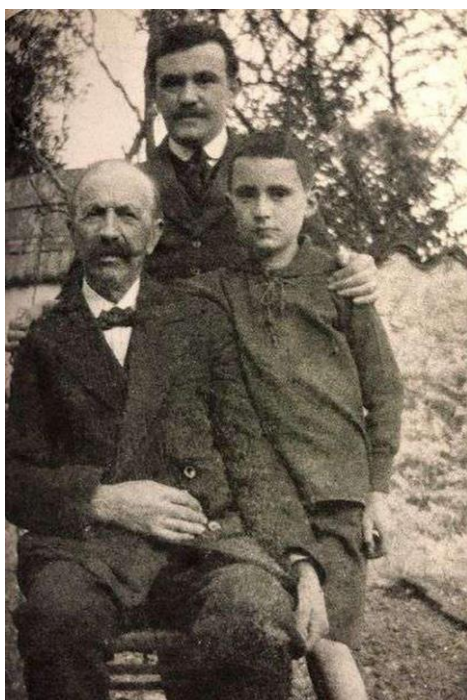


## Ses camarades de classe

Lors de sa scolarité au lycée, Georges Pompidou a fréquenté des camarades de classe dont certains sont des Tarnais « célèbres » :

- **Jean-Louis Fieu**, né le 27 mai 1910 à Carmaux, fils de Louis, homme politique ; enseignant, devenu inspecteur d'académie, et président de la FSIT de 1959 à 1978 ;
- **Louis Groc**, né le 25 juin 1910 à Albi, fils de Albert Groc, photographe établi au 13 rue du Manège (rue Hippolyte-Savary) à Albi, frère aîné de Georges, et qui lui-même s'installe à Rodez ;
- **Arnold Laporte**, né le 14 avril 1908 à Frausseilles, juge de paix du canton de Monestiés ;
- **André Lasserand**, né le 18 juin 1910 à Montredon-Labessonnié, fils du directeur des Mines de Peyrebrune à Saint-Lieux-Lafenasse ;
- **Roger de Lestang**, né le 23 janvier 1911 à Paris 14<sup>e</sup>, fils du juge de paix de Carmaux ;
- **Jacques Liozu**, né le 18 novembre 1910 à Albi, fils de Charles, dessinateur, lui-même lauréat du concours général de dessin en 1927, peintre et illustrateur installé à Rousillon dans le Vaucluse ;
- **Charles Maury**, né le 10 août 1911 à Albi, fils du directeur des Moulins du Tarn ;
- **Henri Puylaurens**, né le 15 novembre 1909 à Albi, fils d'un négociant et président du tribunal de commerce d'Albi ;
- **Émile Reynès**, né le 11 janvier 1910 à Carmaux, fils du photographe de Carmaux, avenue de la Gare, auj. avenue Jean-Jaurès.

\* \* \* \* \*



Georges Pompidou,  
avec son père  
et son grand-père  
(coll. privée Alain Pompidou)